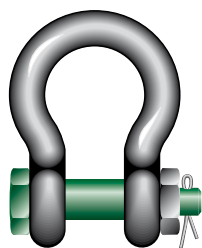


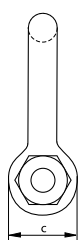
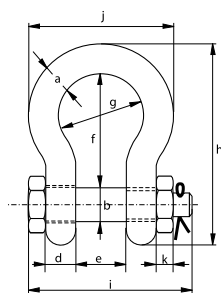


Manilles Green Pin® standard

manilles lyres à axe boulonné goupillé



G-4163



- **Matière** : corps et axe en acier haute résistance, grade 60, trempé et revenu
- **Coefficient de sécurité** : 6 fois la C.M.U. = charge de rupture minimale
- **Norme** : EN 13889 et conforme aux exigences de performance US Fed.Spec. RR-C-271 Type IVA Class 3, Grade A
- **Finition** : galvanisation
- **Température** : -40°C jusqu'à +200°C
- **Certificat** : 2.1 | 2.2 | 3.1 | MTC^a | DNV 2.7-1^a * | DNV 2.7-1^b * | DNV 2.22 | CE

C.M.U.	Dia corps	Dia axe	Dia œil	Largeur œil	Largeur intérieure	Longueur intérieure	Largeur de l'arc	Longueur	Longueur axe	Largeur	Poids unitaire	Poids unitaire
Tonnes	a mm	b mm	c mm	d mm	e mm	f mm	g mm	h mm	i mm	j mm	k mm	kg
0.5	7	8	16.5	7	12	29	20	48.5	42	34	4	0.06
0.75	9	10	20	9	13.5	32	22	56	50	40	5	0.11
1	10	11	22.5	10	17	36.5	26	63.5	60	46	8	0.16
1.5	11	13	26.5	11	19	43	29	74	67	51	11	0.22
2	13.5	16	34	13	22	51	32	89	82	58	13	0.42
3.25	16	19	40	16	27	64	43	110	98	75	17	0.74
4.75	19	22	46	19	31	76	51	129	114	89	19	1.18
6.5	22	25	52	22	36	83	58	144	130	102	22	1.77
8.5	25	28	59	25	43	95	68	164	150	118	25	2.58
9.5	28	32	66	28	47	108	75	185	166	131	27	3.66
12	32	35	72	32	51	115	83	201	178	147	30	4.91
13.5	35	38	80	35	57	133	92	227	197	162	33	6.54
17	38	42	88	38	60	146	99	249	202	175	39	8.19
25	45	50	103	45	74	178	126	300	249	216	51	14.22
35	50	57	111	50	83	197	138	331	269	238	66	19.53
42.5	57	65	130	57	95	222	160	377	301	274	78	28.33
55	65	70	145	65	105	260	180	433	330	310	99	39.59
85	75	83	162	73	127	329	190	527	380	340	127	62

Pouces

C.M.U.	Dia corps	Dia axe	Dia œil	Largeur œil	Largeur intérieure	Longueur intérieure	Largeur de l'arc	Longueur	Longueur axe	Largeur	Poids unitaire	Poids unitaire
Tonnes	a Pouces	b Pouces	c Pouces	d Pouces	e Pouces	f Pouces	g Pouces	h Pouces	i Pouces	j Pouces	k Pouces	lbs
0.5	1/4	5/16	21/32	9/32	15/32	1 5/32	25/32	1 29/32	1 21/32	1 11/32	5/32	0.13
0.75	5/16	3/8	25/32	11/32	17/32	1 1/4	7/8	2 7/32	1 31/32	1 9/16	3/16	0.25
1	3/8	7/16	7/8	13/32	21/32	1 7/16	1 1/32	2 1/2	2 3/8	1 13/16	5/16	0.34
1.5	7/16	1/2	1 1/32	7/16	3/4	1 11/16	1 5/32	2 29/32	2 5/8	2	7/16	0.48
2	1/2	5/8	1 11/32	1/2	7/8	2	1 1/4	3 1/2	3 7/32	2 9/32	1/2	0.92
3.25	5/8	3/4	1 9/16	5/8	1 1/16	2 17/32	1 11/16	4 11/32	3 27/32	2 15/16	21/32	1.62
4.75	3/4	7/8	1 13/16	3/4	1 7/32	3	2	5 3/32	4 1/2	3 1/2	3/4	2.59
6.5	7/8	1	2 1/16	7/8	1 13/32	3 9/32	2 9/32	5 21/32	5 1/8	4 1/32	7/8	3.9
8.5	1	1 1/8	2 5/16	31/32	1 11/16	3 3/4	2 11/16	6 15/32	5 29/32	4 21/32	31/32	5.69
9.5	1 1/8	1 1/4	2 19/32	1 3/32	1 27/32	4 1/4	2 15/16	7 9/32	6 17/32	5 5/32	1 1/16	8.06
12	1 1/4	1 3/8	2 27/32	1 1/4	2	4 17/32	3 9/32	7 29/32	7	5 25/32	1 3/16	10.81
13.5	1 3/8	1 1/2	3 5/32	1 3/8	2 1/4	5 1/4	3 5/8	8 15/16	7 3/4	6 3/8	1 5/16	14.42
17	1 1/2	1 5/8	3 15/32	1 1/2	2 3/8	5 3/4	3 29/32	9 13/16	7 15/16	6 7/8	3/4	18.06
25	1 3/4	2	4 1/16	1 25/32	2 29/32	7	4 31/32	11 13/16	9 13/16	8 1/2	29/32	31.34
35	2	2 1/4	4 3/8	1 31/32	3 9/32	7 3/4	5 7/16	13 1/32	10 19/32	9 3/8	1 1/32	43.77
42.5	2 1/4	2 9/16	5 1/8	2 1/4	3 3/4	8 3/4	6 5/16	14 27/32	11 27/32	10 23/32	1 5/32	62.46
55	2 1/2	2 3/4	5 23/32	2 9/16	4 1/8	10 1/4	7 3/32	17 1/16	13	12 7/32	1 1/4	87.27
85	3	3 1/4	6 3/8	2 7/8	5	12 15/16	7 15/32	20 3/4	14 31/32	13 3/8	1 17/32	136.69

RFID CAD



* Pour manilles ≥ C.M.U. 2 t

1
2
3
4
5
6
7
8
9
10
11
12
13
14
15
16
17
18
19
20